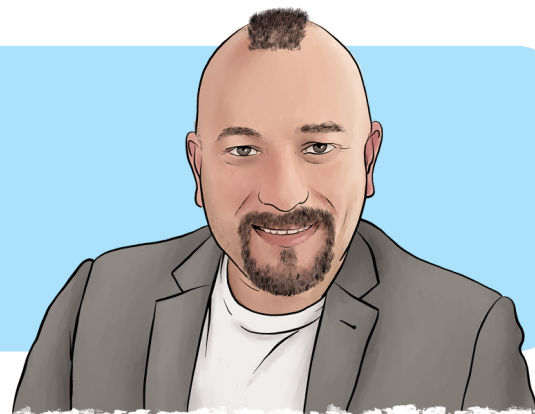


AVENIR KLIENTŮM



Jan SUCHÁNEK

Vážení klienti
a přátelé AVENIRu,
přinášíme Vám pravidelný
Zpravodaj a přejeme Vám krásné
prožití jara.

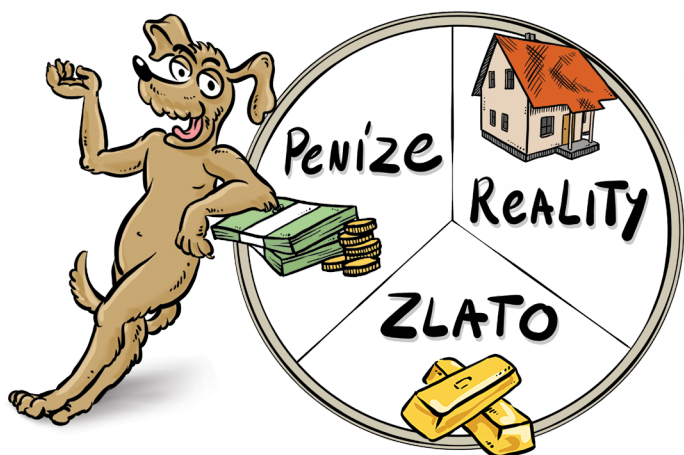
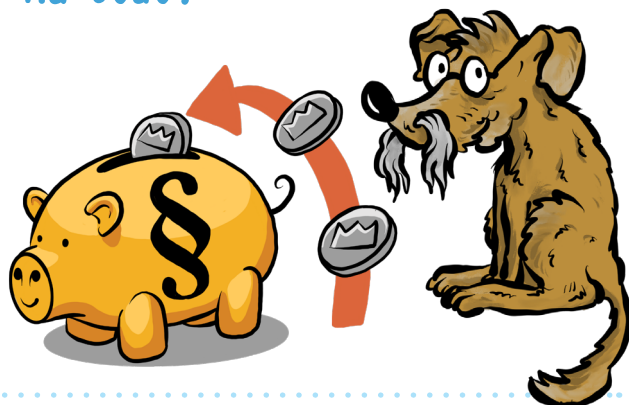


TIP MĚSÍCE:

Jak často si kontrolujete platnost STK
na autě? Dejte si např. upomínku do telefonu,
kdy Vám končí STK. Vyhnete se riziku pokuty
a případnému neplnění od pojišťovny.

Je rozumné se spoléhat s vlastní penzí na stát?

O důchodové reformě se hovoří již přes 20 let. Jednou se nějaký systém důchodové reformy zavede, pak se další vládou zruší (např. II.pilíř)... Co, ale zřejmé je, že se nějaká změna udát musí, protože v současné době je tento systém ekonomicky neudržitelný. Za 20 až 30 let tady bude dle demografického vývoje pracovat 1,7 aktivních lidí na 3 důchodce. Spojte se s našim poradcí, rádi Vám poradí jak se na penzi připravit a mít to ve vlastních rukou.

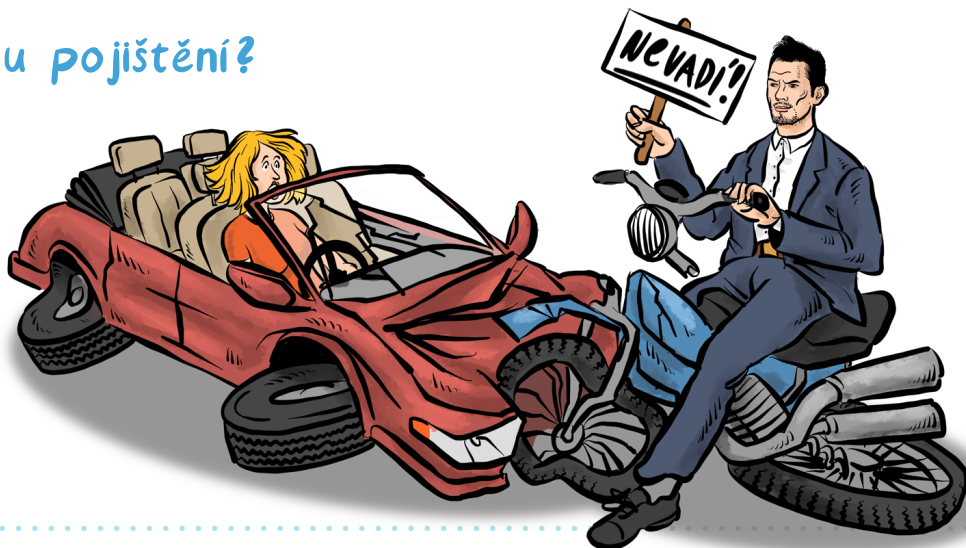


Jak investujete ?

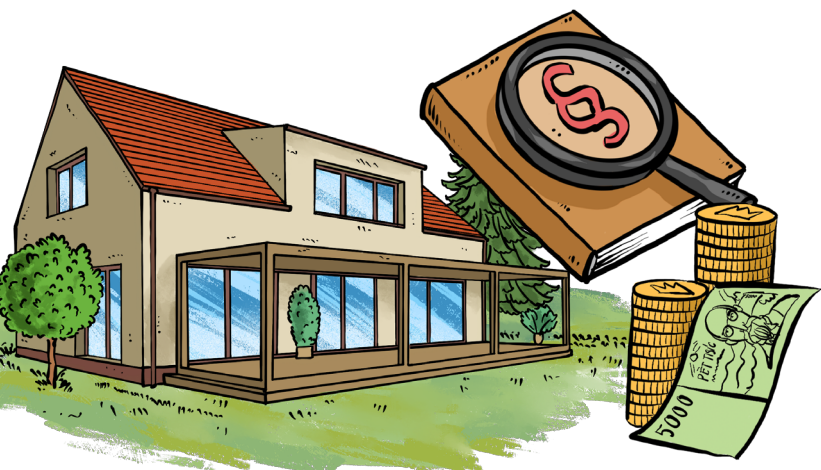
Když budete s našimi poradci mluvit o investicích, rádi Vám ukážou léty prověřený systém investování nazývaný "PRAVIDLO TŘÍ LOUKOTÍ". Jde o to, aby klienti neměli vše nainvestováno v jednom "košíku" a aby investiční portfolio lépe ustálo změnám / výkyvům na trhu. Proto si naši klienti mohou vybrat a rozložit své investice do nemovitostí (nemovitostní fondy), komodit v podobě zlata, stříbra, investičních mincí a do akciových či dluhopisových nástrojů. S investicí Vám rádi poradíme.

Na co si dát pozor u pojištění?

Z našich zkušeností jsou klienti rádi, když u povinného pojištění aut mají sjednané asistenční služby. Díky těmto službám může být jejich auto odtaženo k domovu (a nejen do nejbližšího servisu), může být vyměněná nebo opravená prasklá pneumatika či poskytnuta pomoc při záměně paliva.



U pojištění rodinných domů či bytů vyzdvihneme následující:



- máme pozitivní zkušenosti s asistencí při zabouchnutí klíčů - funguje to skvěle
- často se také čerpá z pojištění odpovědnosti za škodu způsobenou někomu druhému, např. zničení elektroniky, vytopení souseda či škody, které způsobím jako cyklista
- pokud vám přichází dopisy od pojišťoven s navýšením pojistného, tzv. indexace, tak doporučujeme toto navýšení schválit zaplacením vyššího pojistného (jinak se vystavujete riziku, že vám pojišťovna bude krátit pojistné plnění)

Obraťte se s důvěrou na nás a my vám rádi poradíme.

Jak se pohybuje cena elektřiny a plynu na burze?

Pozitivní zpráva je, že cena elektřiny na burze klesá a dostává se na cenu, která byla ke konci roku 2021, tj. okolo 130 EUR za MWh, viz graf. Podobně je to i s plynem, kde cena klesá rovněž.

